



石橋小学校
第4学年
学年だよ

スマイル



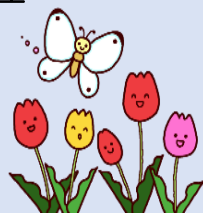
風薫る 5月です

おだやかな日差しが校庭の木々に降り注ぎ、吹く風も日一日と心地よくなってきました。進級から1ヶ月が経ち、4年生としての自覚も徐々に高まりつつあります。5月は、4年生になって初めての校外学習が行われるなど、夏に向けて爽やかに学習に取り組める時期です。

担任も、学校生活の様々な場面で子どもたち一人一人が活躍できるよう、力を尽くしていきたいと思ひます。

5月 行事予定

- 2日(木) 5時間下校
- 7日(火) 口座振替日
グリーンタイム
- 8日(水) ワールドタイム
腎臓検診二次
- 9日(木) クラブ
- 13日(月) 耳鼻科検診
- 15日(水) ワールドタイム
- 17日(金) 新体カテスト
- 20日(月) 通常日課
新体カテスト予備日
- 22日(水) 校外学習
(クリーンパーク茂原)
小中一貫の日
- 27日(月) 家庭学習強化週間
(~5/31)
- 28日(火) 歯科検診
- 29日(水) 交通安全教室
- 30日(木) 5時間下校



5月 学習予定

- 国語 聞き取りメモのくふう 漢字の広場①
カンジ博士の都道府県の旅 思いやりのデザイン
アップとルーズで伝える
- 社会 ごみはどこへ
- 算数 グラフや表を使って考えよう
わり算のしかたを考えよう
- 理科 春の生き物 天気と1日の気温
- 体育 体ほぐしの運動・多様な動きをつくる運動
小型ハードル走
- 音楽 歌声のひびきを感じ取ろう
- 図工 木々を見つめて
- 総合 栃木県のじまんをしよう
- 道徳 アメリカとの出会い ジョン万次郎のぼうけん
折り紙 電話のあらしがやってきた 他



心のまど ~自分から進んで~

給食終了後、机を直さず昼休みを迎えた児童が数名…。教室に戻そうとすると、直っていない机を元に戻す1人の児童の姿がありました。そっと見守っていると、床に落ちていたゴミも拾っており、本当に心を打たれました。誰かのためではなく、自分から進んで行動ができたことに心から拍手を送りたいと思ひます。



★検診・治療について★

4月~6月にかけて、いろいろな検診があります。異常の認められた児童には治療勧告を出しています。学校での診断は、必ずしも確定的なものではありません。治療勧告を受けた場合は、詳しい診断を受ける意味でも、できるだけ早く専門医に診ていただくようにしてください。

★集金について★

7日から口座振替が始まります。指定の口座へのご入金をお願いします。振替日は毎月5日(休みの場合は翌営業日)となりますのでご確認ください。

尚、6月からは学年費と旅行積立費の集金が始まります。

PTA会員…8,300円 (給食費5月分 4,700円+PTA会費 3,600円)

※ 5・6年生に兄弟がいる児童…給食費 4,700円

お知らせとお願い

☆☆学年の行事(校外学習)について☆☆

5月22日(水)に社会科の校外学習でクリーンパーク茂原を見学します。

家庭や学校で出たごみがどのように処理されているか、またごみを減らす工夫や働く人々の思いや願いについて、学んできたいと思います。

尚、当日の下校は、「15時 学年下校」となります。お間違いの無いようにお願いします。

☆☆内科検診について☆☆

6月4日は、内科検診・結核検診・脊柱側彎症・運動器検診があります。女子は水着を着用しての検診となりますので、準備をお願いします。また、全児童マスク着用となりますので準備をお願いします。

授業参観お世話になりました

4月26日(金)に行われた授業参観・学年学級懇談会では、お忙しい中参観いただきありがとうございました。

1組は、国語科「一行詩」では、比喻を使って一行の詩を作る学習をしました。ユニークな詩がたくさん生み出され、とても豊かな時間でした。

2組は、国語科「白いぼうし」で、不思議に思ったことからクイズを作って発表し、グループで答えを考えるという内容で授業を行いました。白熱した討論の末に正解だった際の児童の顔は、とても微笑ましかったです。

学級懇談会では、クラスの実態や学年としての動きを中心に話ししました。



4年生 の様子

理科・図工と「とちぎっ子学力調査」

春の生き物の観察を行い、ノートや観察カードにまとめました。これから、季節とともに生き物がどのように変わっていくのかを継続して見ていきます。

また、とちぎっ子学習状況調査も、難しい問題が多くありましたが一生懸命取り組みました！！

