



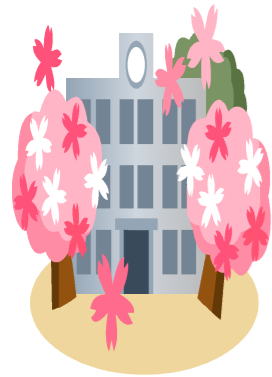
ともだち



令和6年度4月号

2024.4.8

進級おめでとうございます




子どもたちの進級を喜ぶかのように、校庭には色とりどりの花が咲きそろいました。いよいよ新年度のスタートです。進級おめでとうございます。一つ学年が上がり、2年生となりました。

2年生では、生活科や校外学習などで、1年生や自分たちが住む地域の方々のふれあい活動が多くあります。その活動を通して、思いやりの気持ちをさらに育むことができ、大きく成長できる学年です。一人一人がすくすくと成長していけるよう、子どもたちを励ましていきたい思います。保護者の皆様の御協力、よろしくお願いいたします。



行事予定



日	月	火	水	木	金	土
	1	2	3	4	5	6
7	8 新任式 前期始業式 給食開始 14:15下校	9 入学式準備 13:25下校	10 入学式	11 2年生のみでの下校 (14:45)	12 	13
14	15 2年生のみでの下校(14:15)	16 2年生のみでの下校(14:45)	17 レインボータイム顔合わせ (業間) 身体計測	18 2年生のみでの下校 (14:45)	19 交通安全教室 PTA執行部 会・総務委員 会	20
21	22	23 避難訓練 眼科検診	24 レインボータイム(全校遠足 話し合い) スクールガードボランティア アさんの紹介	25 あせの日	26 授業参観・懇 談会 	27
28	29 昭和の日	30	◆5月の主な予定 1日(水)全校遠足・1年生を迎える会(弁当持参) 7日(火)田植え 8日(水)全校遠足予備日(弁当持参)			

学習予定

国語 ふきのとう
春がいっぱい
きょうのできごと
算数 わかりやすくあらわそう
たし算のしかたを考えよう
生活 春だ、今日から2年生

音楽 音楽でみんなとつながろう
図工 すきなことなあに
体育 多様な動きをつくる運動遊び
道徳 わたしの学校
きれいな羽



お知らせとお願い

◇配付物・持ち物の確認をお願いします

本日、たくさんの配付物がありました。また、新しい教科書なども配りました。プリントに目を通していただき、提出物は期限までに担任へお願いいたします。また、学年が変わっていますので、名札や体育着など、持ち物の学年のご確認と共に、記名もお願いいたします。(名簿の順番は1年生の時と同じです。)

◇学習用具の確認をお願いします

筆箱の中身(鉛筆5本、消しゴム、赤青鉛筆)やお道具箱の中身の確認をお願いします。
◎毎日、鉛筆を削ってくるように、声かけをよろしくお願いいたします。
(持参日) 9日(火) お道具箱(「保護者のしおり」をよく見てご確認下さい。)
絵の具セットや鍵盤ハーモニカについては、連絡帳で持ってくる日をお知らせします。
※置き傘を家庭に持ち帰っている場合は、今週中に持たせてください。

◇令和6年度からの給食の身じたく、用意について

・給食当番 …エプロン、三角巾
・全員…… マスク、ランチョンマット、必要に応じて咳エチケット用ハンカチ
※給食セットは、毎週金曜日に持ち帰りになります。

◇LEBER(リーバー)(健康観察アプリ)の変更について

今まで、「体温」と「検温時間」の報告を必須としていましたが、感染状況を踏まえ、R6年度から質問項目を削除しました。(体調不良の場合のみ、体温が問われます。)その他の項目(体調・出欠席の有無)については、これまでと同様に、7時45分までに必ずご回答ください。

◇下校見守りの協力をお願いします

11日(木)、15日(月)、16日(火)、18日(木)は、1年生とは下校時刻が異なりますので、2年生のみでの下校となります。下校の際の見守りの協力をお願いいたします。

◇担任あいさつ

2年1組を担当することになりました。元気いっぱいの28名の子どもたちと一緒に過ごせること、とても嬉しく思います。一人一人の気持ちに寄り添いながら、子どもたちが楽しく学校生活が送れるよう支援していきたいと思っております。どうぞよろしくお願いいたします。