

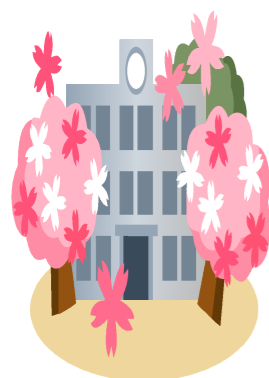


スマイル



令和5年度 4月号

進級おめでとうございます



子どもたちの進級を喜ぶかのように、校庭には色とりどりの花が咲きそろいました。いよいよ新年度のスタートです。進級おめでとうございます。一つ学年が上がり、2年生となりました。

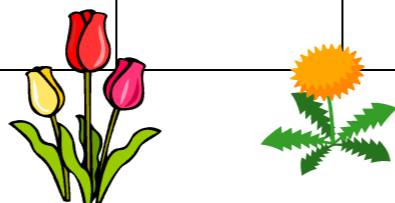
2年生では、生活科や校外学習などで、1年生や自分たちが住む地域の方々とのふれあい活動が多くあります。その活動を通して、思いやりの気持ちをさらに育むことができ、大きく成長できる学年です。一人一人がすすくと成長していけるよう、子どもたちを励ましていきたい思います。保護者の皆様の御協力、よろしくお願いいたします。



行事予定



日	月	火	水	木	金	土
	3	4	5	6	7	8
9	10 新任式 前期始業式 給食開始 13:40下校	11 入学式	12 身体計測	13 2年生単独下校(15:00)	14	15
16	17 レインボータイム (顔合わせ)	18	19 授業参観 スクールガード ボランティアさんの紹介	20 腎臓検診 縦割り班清掃 開始	21	22
23	24	25 避難訓練	26 歯科検診 レインボータイム (全校遠足 話し合い)	27 あせの日	28 交通安全教室 PTA執行部会 ・総務委員会	29 昭和の日
30	◆5月の主な予定 2日(火)全校遠足・1年生を迎える会(弁当持参) 9日(火)田植え					



学習予定

国語	ふきのとう 春がいっぱい きょうのできごと	音楽	音楽でみんなとつながろう
算数	わかりやすくあらわそう たし算のしかたを考えよう	図工	すきなことなあに
生活	春だ、今日から2年生	体育	多様な動きをつくる運動遊び
		道徳	わたしの学校 きれいな羽



お知らせとお願い

◇配付物・持ち物の確認をお願いします

本日、たくさんの配付物がありました。また、新しい教科書なども配りました。プリントに目を通していただき、提出物は期限までに担任へお願いいたします。また、学年が変わっていますので、名札や体育着など、持ち物の学年のご確認と共に、記名もお願いいたします。(名簿の順番が変わっているお子さんもいます。)

◇授業参観お世話になります

19日(水)は授業参観です。今年度も、地区ごとに時間を指定させていただきますのでご了承ください。詳細につきましては、別紙プリントをご覧ください。

◇定期健康診断の実施について

4月から5月にかけて定期健康診断が数多く予定されております。日程に関しましては学年だよりの行事予定や「保健だより」を参考にご確認ください。

◇学習用具の確認をお願いします

筆箱の中身(鉛筆5本、消しゴム、赤青鉛筆)やお道具箱の中身の確認をお願いします。

◎毎日、鉛筆を削ってくるように、声かけをよろしくお願いいたします。

(持参日) 11日(火) お道具箱(「保護者のしおり」をよく見てご確認ください。)

絵の具セットや鍵盤ハーモニカについては、連絡帳で持ってくる日をお知らせします。

※置き傘を家庭に持ち帰っている場合は、今週中に持たせてください。

◇引き続き健康管理をお願いします

これまでに引き続き、健康管理へのご協力をお願いします。

・検温(LEBERへの入力をお願いします) ※休日もお願いいたします。

・清潔なハンカチ、ティッシュの携行

・手洗いと消毒の励行

・マスクの持参(市からの一斉メールの内容に基づき教育活動を行います。)

◇下校見守りの協力をお願いします

13日(木)は、1年生が午前中の下校となりますので、2年生のみでの下校となります。下校の際の見守りの協力をお願いいたします。

◇担任あいさつ

2年1組を担当することになりました、竹内清恵(たけうちきよえ)です。子どもたちが、元気いっぱい楽しく学校生活が送れるように、一人一人の気持ちに寄り添いながら、子どもたちと一緒に頑張っていきたいと思っております。一年間、どうぞよろしくお願いいたします。