

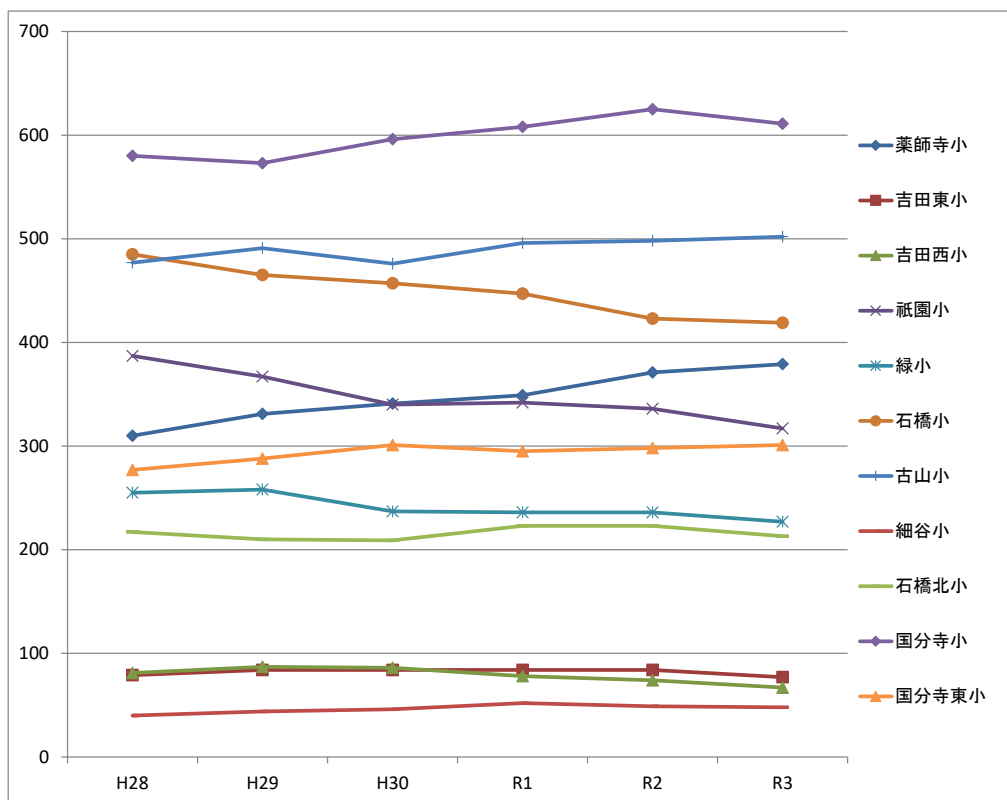
下野市児童・生徒数推移まとめ(平成28年度～)

*基準日:5月1日

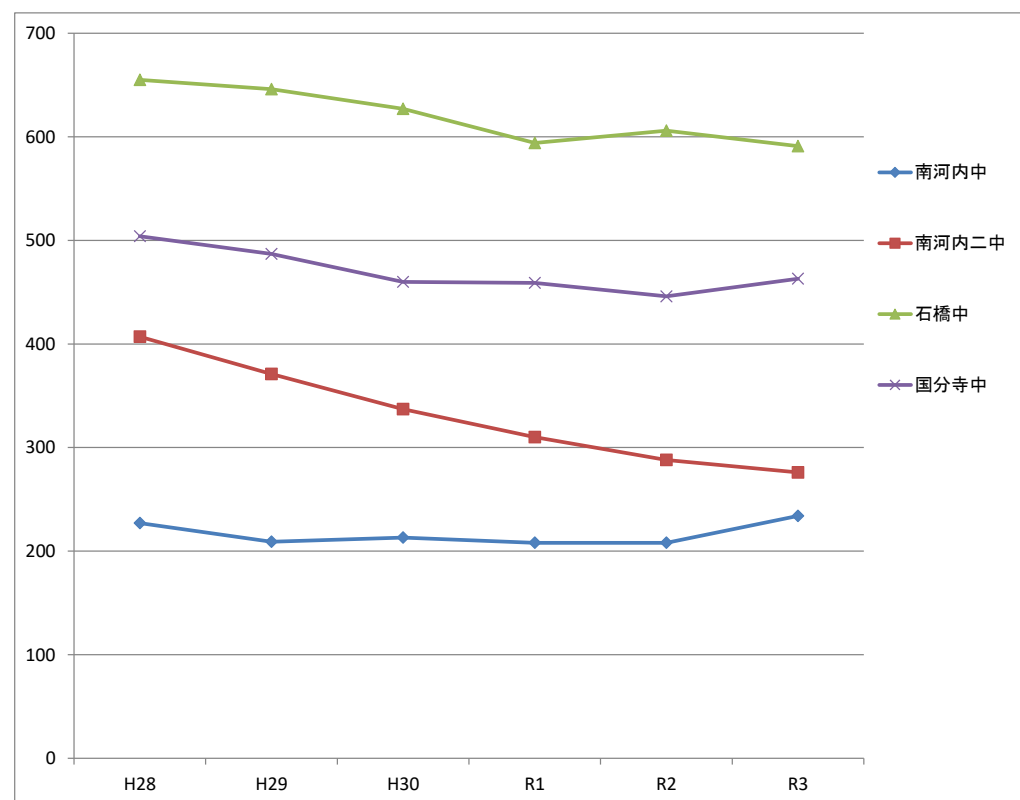
2021/7/9

No.	小学校名	1年生						2年生						3年生						4年生						5年生						6年生						合計					
		H28	H29	H30	R1	R2	R3	H28	H29	H30	R1	R2	R3	H28	H29	H30	R1	R2	R3	H28	H29	H30	R1	R2	R3	H28	H29	H30	R1	R2	R3	H28	H29	H30	R1	R2	R3	H28	H29	H30	R1	R2	R3
1	薬師寺小	62	64	56	56	58	75	66	64	64	56	57	58	40	68	64	64	55	58	46	40	69	66	65	56	46	48	39	69	67	64	50	47	49	38	69	68	310	331	341	349	371	379
2	吉田東小	16	12	13	8	13	10	16	16	13	13	8	13	13	16	17	14	15	8	9	13	16	17	15	15	18	9	15	17	17	15	7	18	10	15	16	16	79	84	84	84	84	77
3	吉田西小	11	18	11	7	10	13	19	11	18	11	7	10	12	19	11	18	10	7	15	12	19	11	17	10	12	15	12	19	11	16	12	12	15	12	19	11	81	87	86	78	74	67
4	祇園小	65	52	51	62	54	46	69	64	52	58	59	53	55	63	61	46	56	57	62	53	60	62	44	57	72	63	54	63	61	44	64	72	62	51	62	60	387	367	340	342	336	317
5	緑小	33	46	31	41	36	32	48	33	46	32	43	38	44	49	31	45	33	46	37	43	48	32	46	31	49	39	42	45	32	48	44	48	39	41	46	32	255	258	237	236	236	227
6	石橋小	71	68	72	68	64	68	79	72	68	73	68	67	85	79	71	72	73	69	86	82	79	71	70	74	78	86	81	78	70	71	86	78	86	85	78	70	485	465	457	447	423	419
7	古山小	72	91	75	89	84	82	79	76	92	75	89	83	84	77	75	93	76	90	73	85	77	77	93	75	89	71	85	77	78	94	80	91	72	85	78	78	477	491	476	496	498	502
8	細谷小	9	5	5	10	6	10	9	9	6	5	9	6	8	10	9	6	5	9	6	9	10	10	8	4	5	6	9	11	10	8	3	5	7	10	11	11	40	44	46	52	49	48
9	石橋北小	41	30	36	40	37	27	39	43	30	36	39	37	33	38	44	30	36	40	24	34	39	43	30	36	41	24	36	38	43	30	39	41	24	36	38	43	217	210	209	223	223	213
10	国分寺小	91	88	108	91	103	110	111	94	85	117	91	103	89	111	97	88	120	92	97	91	114	97	91	120	89	99	91	120	98	89	103	90	101	95	122	97	580	573	596	608	625	611
11	国分寺東小	55	52	52	49	54	42	36	56	52	50	48	54	49	37	55	56	50	48	54	48	37	56	54	50	37	55	49	37	55	52	46	40	56	47	37	55	277	288	301	295	298	301
	合計	526	526	510	521	519	515	571	538	526	526	518	522	512	567	535	532	529	524	509	510	568	542	533	528	536	515	513	574	542	531	534	542	521	515	576	541	3188	3198	3173	3210	3217	3161

No.	中学校名	1年生						2年生						3年生						合計					
		H28	H29	H30	R1	R2	R3	H28	H29	H30	R1	R2	R3	H28	H29	H30	R1	R2	R3	H28	H29	H30	R1	R2	R3
1	南河内中	78	66	70	72	66	96	76	66	66	71	72	66	73	77	77	65	70	72	227	209	213	208	208	234
2	南河内二中	116	97	116	94	78	101	142	133	98	116	95	80	149	141	123	100	115	95	407	371	337	310	288	276
3	石橋中	219	196	214	186	209	200	238	213	195	212	185	206	198	237	218	196	212	185	655	646	627	594	606	591
4	国分寺中	167	158	134	168	145	154	159	170	159	133	169	143	178	159	167	158	132	166	504	487	460	459	446	463
	合計	580	517	534	520	498	551	615	582	518	532	521	495	598	614	585	519	529	518	1793	1713	1637	1571	1548	1564



小学校の推移



中学校の推移